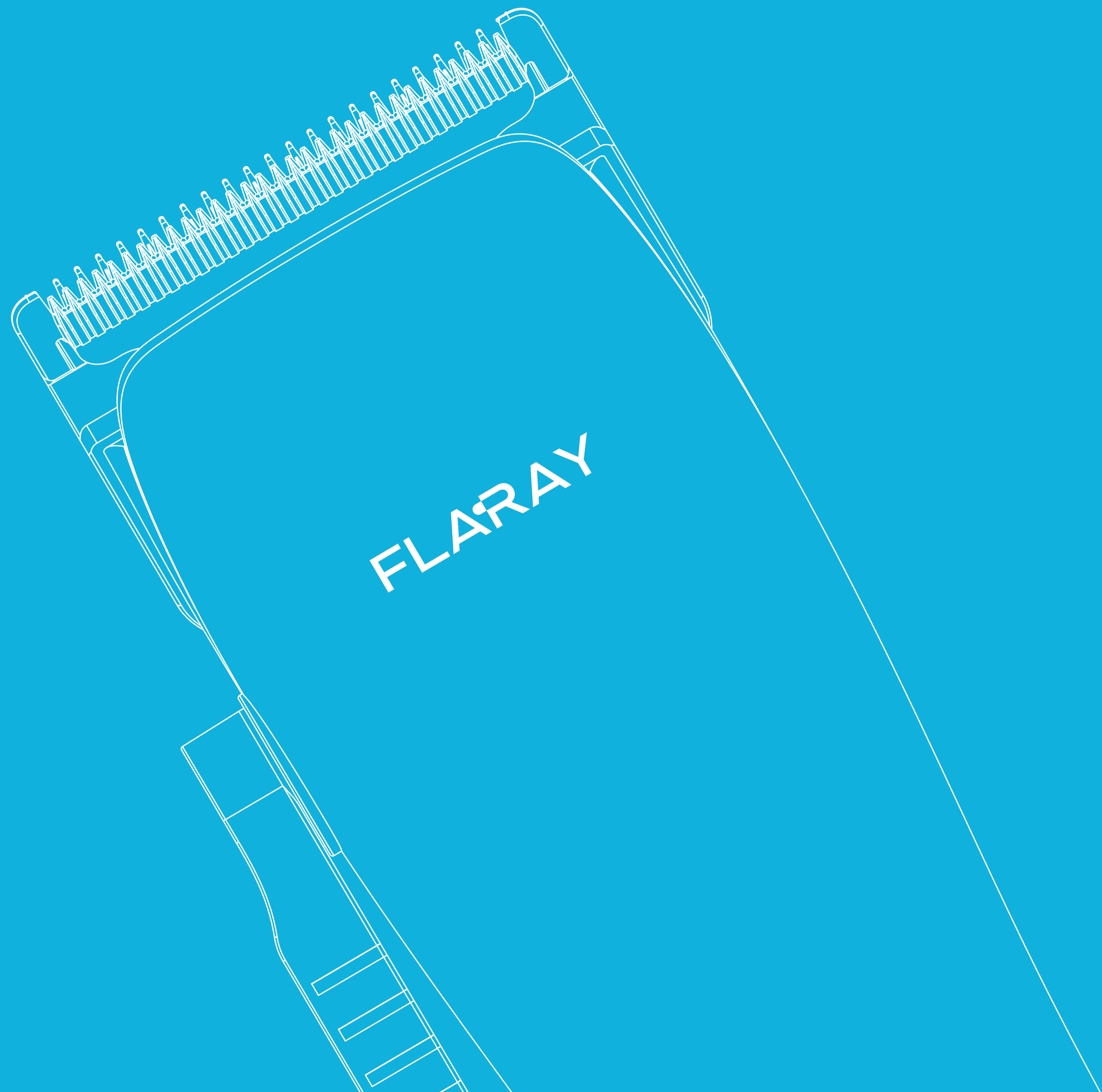


FLARAY

ОБОРУДОВАНИЕ ДЛЯ СТРИЖКИ



МАШИНКА ДЛЯ
СТРИЖКИ А20



FLARAY модель A20

Особенности машинки

- Безопасные острые лезвия
- Светодиодный индикатор состояния батареи
- Роторный щеточный мотор
- Эргономичный дизайн
- Бесперывная работа от аккумулятора: 3 часа
- Надежная Li-ion батарея высокой емкости
- Легкое и комфортное использование
- Нескользящее покрытие корпуса



Уникальная профессиональная машинка для стрижки волос FLARAY A20 представляет собой идеальное сочетание стильного дизайна и передовых технологий. Она оснащена лезвиями, которые обеспечивают точную и безопасную стрижку. Эта машинка станет незаменимым инструментом для профессионалов, обеспечивая превосходное качество работы.

ТЕХНИЧЕСКИЕ ХАРАКТЕРИСТИКИ

Мощность:
7000 об/мин

Напряжение:
100-240 V

Частота:
50-60 Гц

Время работы:
3 часа

Высота:
18,5 см

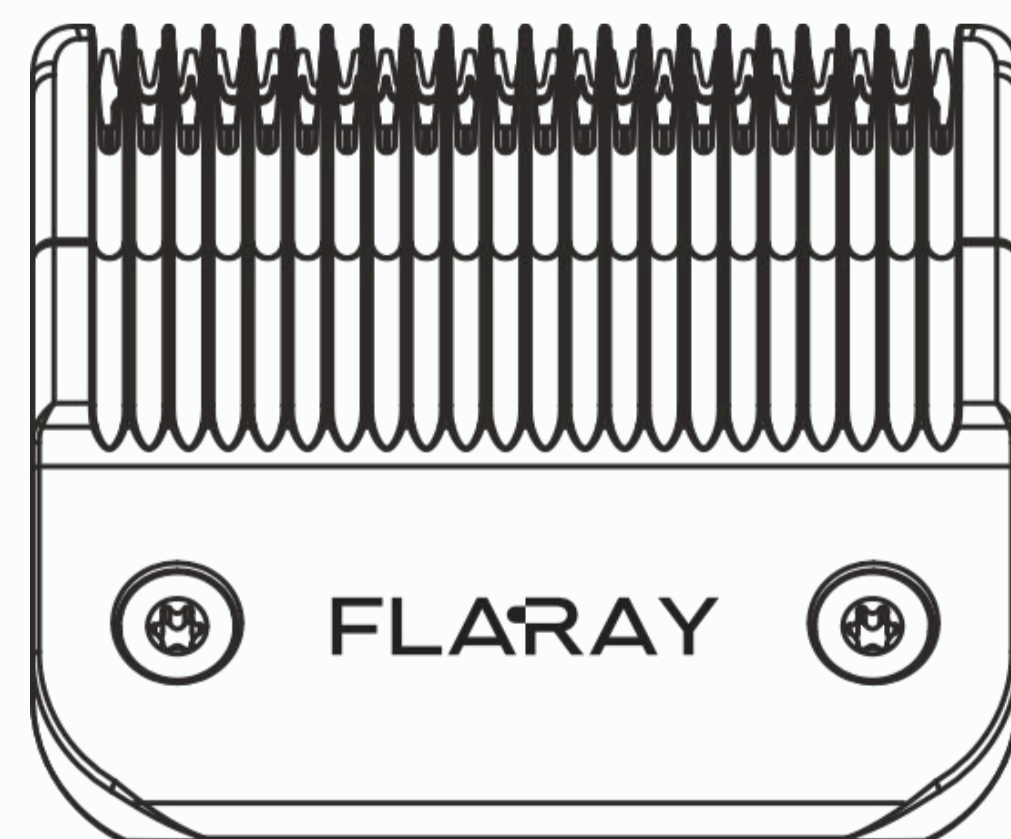
Ширина:
4,5 см

Ширина среза:
40.5mm

Длина среза:
1.0/1.2/1.4/1.6/1.8 мм

Емкость аккумулятора:
2200 мАч

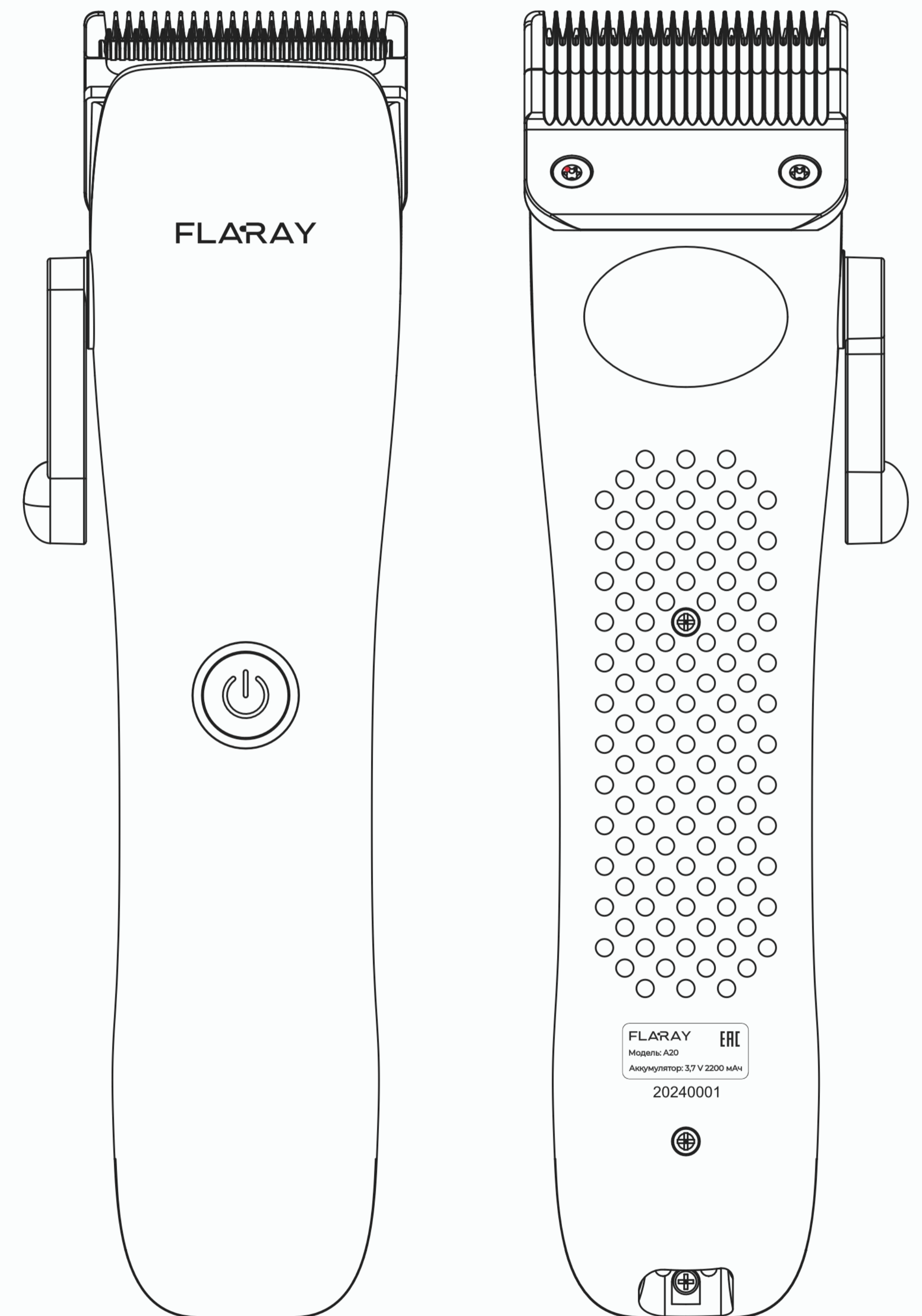
Время заряда:
3 часа



Ножевой блок 440С
Martensitic Stainless Steel ZrO2

440С — это мартенситная нержавеющая сталь с высоким содержанием углерода, известная своей высокой твердостью и отличными трибологическими свойствами. При закаливании она становится прочна, устойчива к износу и затуплению.

ZrO2 - это оксид циркония, который обеспечивает керамическое покрытие, улучшая долговечность и производительность материала.

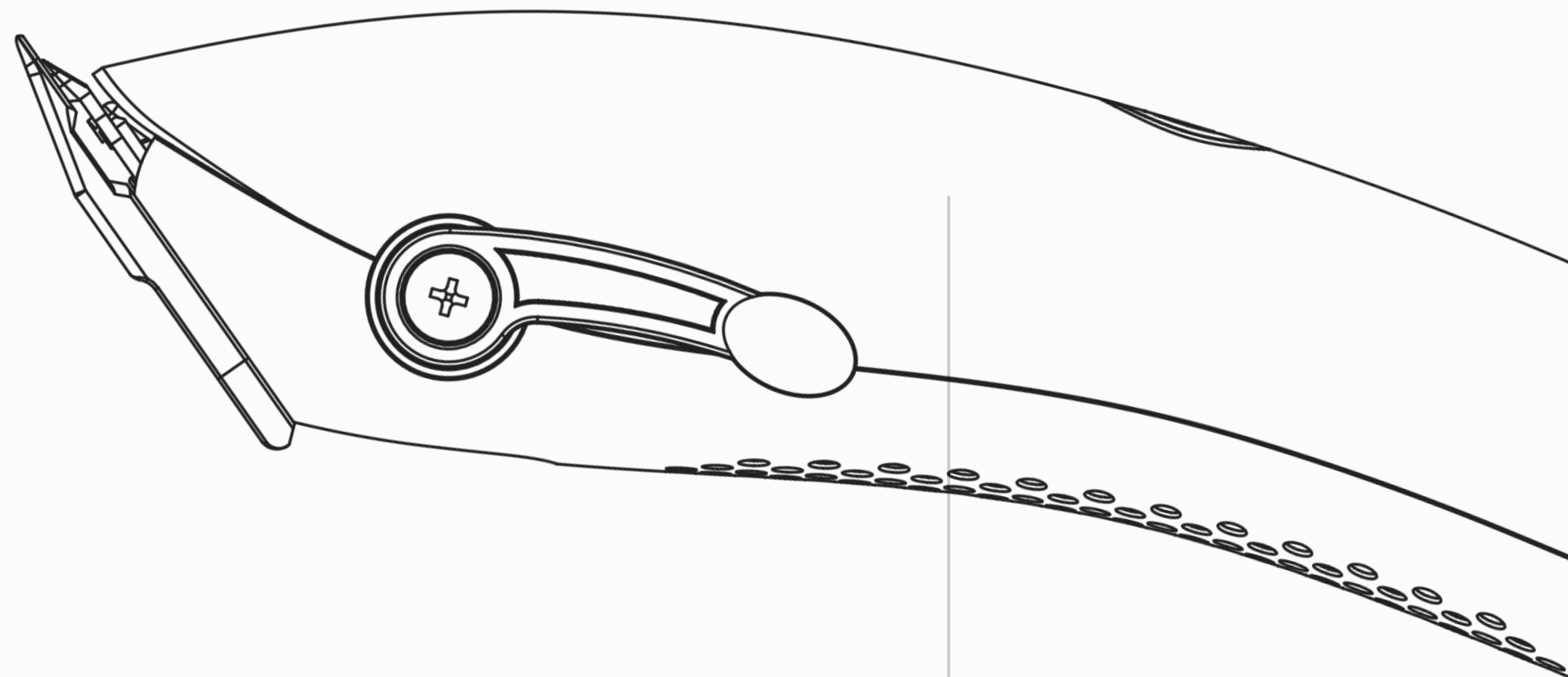


ПРЕИМУЩЕСТВА РОТОРНОГО ДВИГАТЕЛЯ

Роторный двигатель

Особенности роторного двигателя в машинке

- Обладает повышенной мощностью
- Самый высокий КПД
за счет высокого КПД получается более экономно расходовать электроэнергию, поэтому все машинки с аккумуляторами оснащены именно роторными моторами.
- Прибор не нагревается
- Наблюдается меньший уровень шума
- Долговечность работы
- Минимальные вибрации при работе с прибором
- Приятное и комфортное использование



Роторный щеточный двигатель

ФОТОГРАФИИ С МАШИНКОЙ A20



КОМПЛЕКТАЦИЯ

Насадки:

1.5 мм, 3 мм, 4.5 мм, 6 мм, 10 мм, 13 мм

Щетка

ДЛЯ ЧИСТКИ

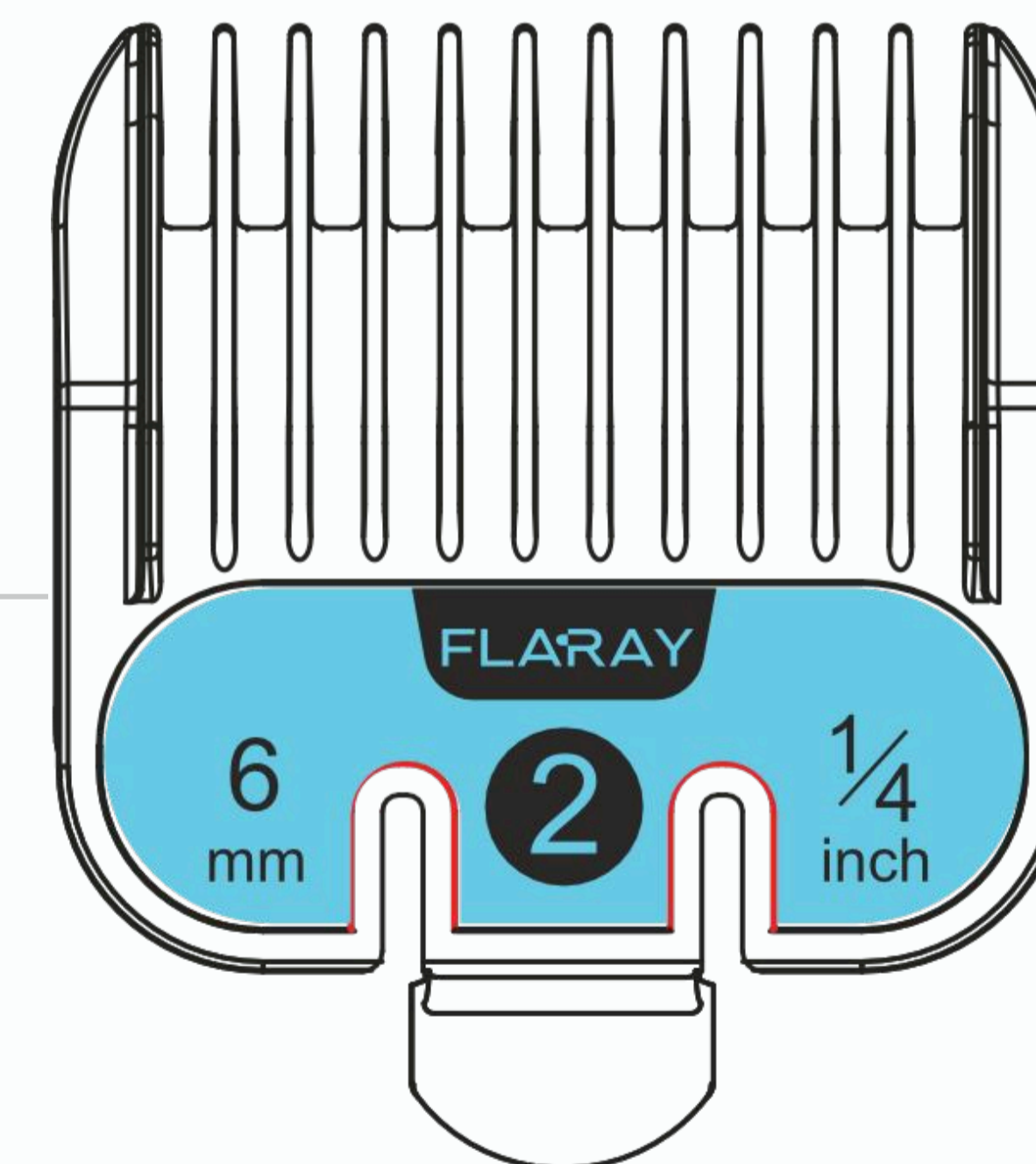
Масло

СМАЗОЧНОЕ

Зарядное

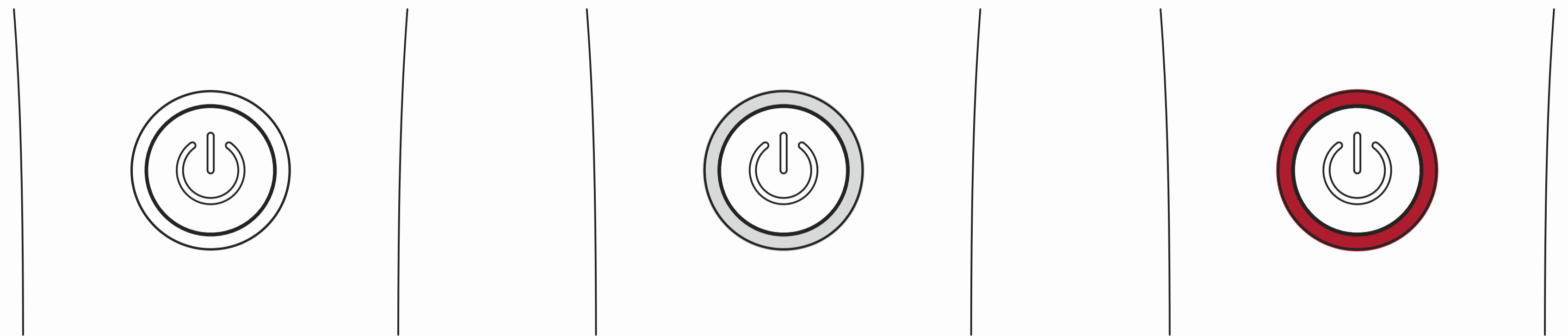
УСТРОЙСТВО

Сменные насадки



МАТЕРИАЛ

СВЕТОВОЙ ИНДИКАТОР



- Индикатор горит белым цветом, когда прибор используется.
- Индикатор мигает белым цветом, когда уровень заряда батареи ниже 15%.
- Индикатор мигает красным цветом, когда уровень заряда батареи ниже 5%, в таком случае, пожалуйста, зарядите устройство.

Качественный ABS-пластик

ПРАВИЛА ЭКСПЛУАТАЦИИ

01

Подключите машинку

Соедините адаптер и машинку с помощью разъема. Убедившись, что триммер подключен, вставьте сетевую вилку в розетку

04

Индикатор при использовании

Горит белым индикатор - прибор используется. Мигает белым - заряд ниже 15%. Мигает красным - заряд ниже 5%,

02

Отрегулируйте длину

Подкручивайте рычажок вверх и вниз, чтобы отрегулировать длину. Вверх - уменьшение длины, вниз - увеличение длины

06

Установите насадку

Расположите прорезь для насадки и головку машинки для стрижки, затем прижмите насадку к головке машинки

03

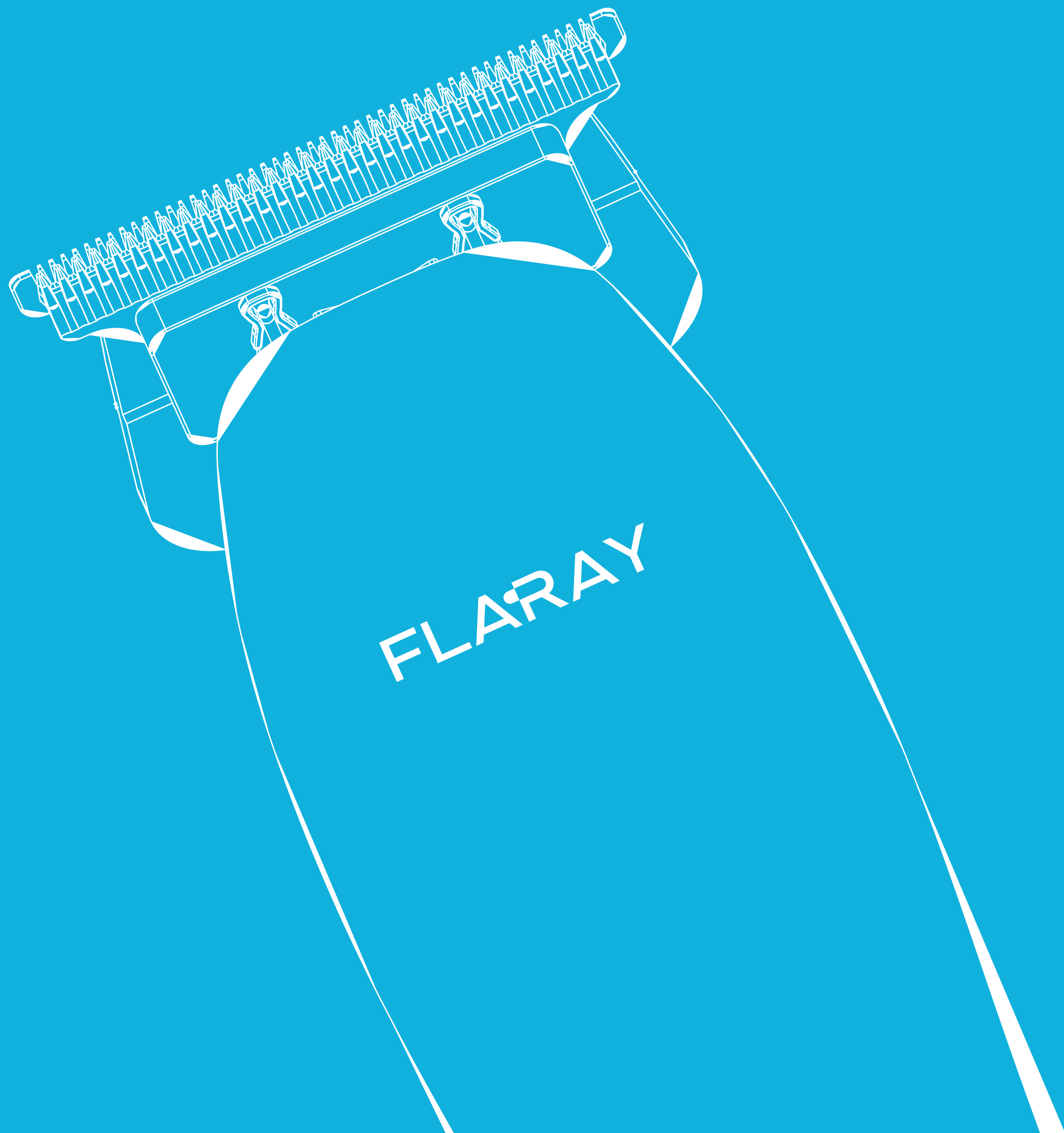
Посмотрите на индикатор заряда

Если мигает красный индикатор - идет процесс зарядки. Если горит белый - прибор полностью заряжен

06

Очистите машинку после использования

С помощью щетки удалите остатки волос. После очистки нанесите смазочное масло на определенные места



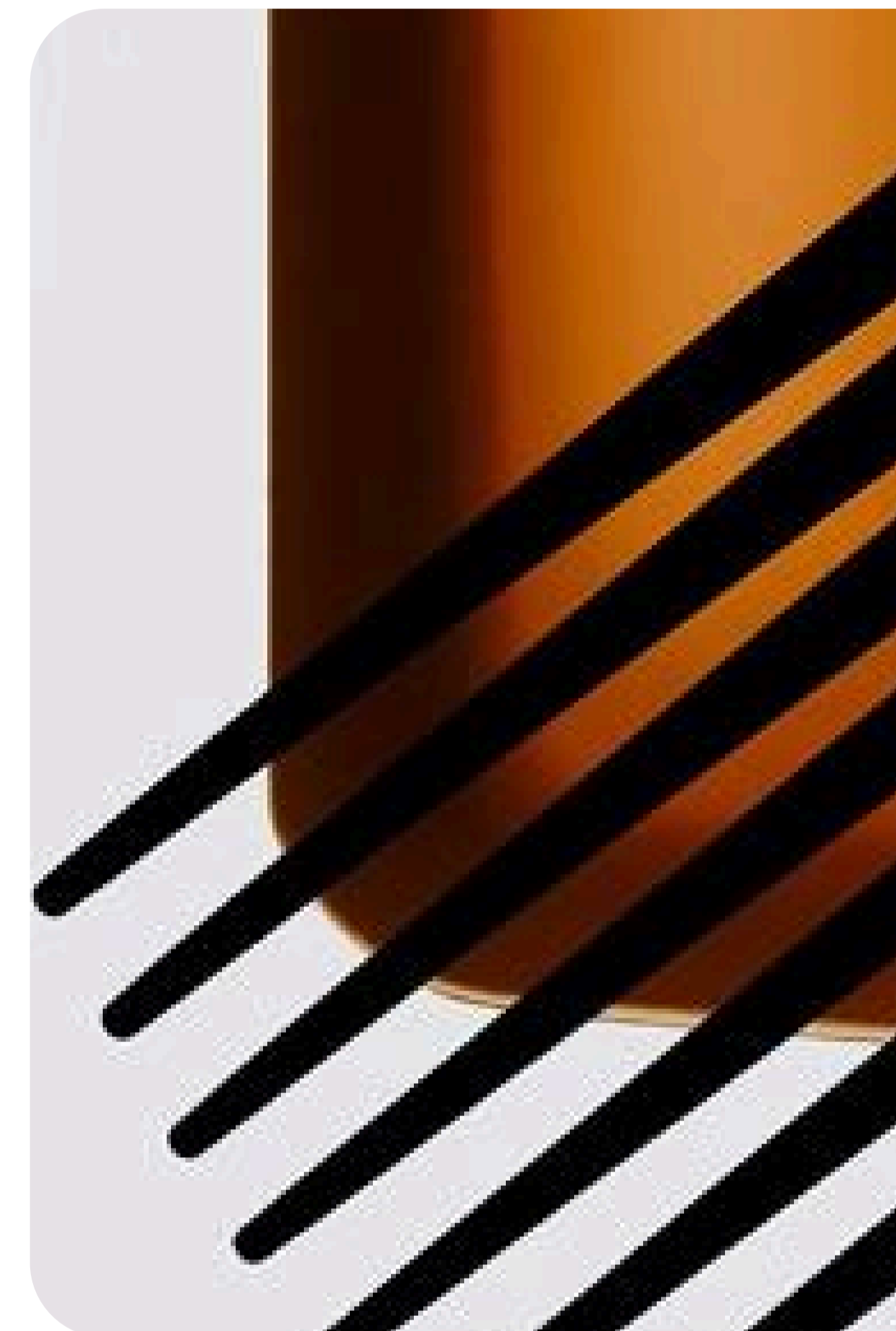
ТРИММЕР ДЛЯ
СТРИЖКИ А10



FLARAY модель A10

Особенности триммера

- Безопасные острые лезвия
- Светодиодный индикатор состояния батареи
- Роторный щеточный мотор
- Эргономичный дизайн
- Бесперывная работа от аккумулятора: до 4 часов
- Надежная Li-ion батарея высокой емкости
- Легкое и комфортное использование
- Нескользящее покрытие корпуса



Компактный и мощный триммер для стрижки волос идеально подходит для точных и аккуратных стрижек. Он оснащен безопасными лезвиями, которые обеспечивают гладкий и безопасный срез. Эргономичный дизайн и легкий корпус делают его удобным в использовании. Триммер станет незаменимым инструментом для профессионалов, обеспечивая отличное качество работы.

ТЕХНИЧЕСКИЕ ХАРАКТЕРИСТИКИ

Мощность:
7000 об/мин

Напряжение:
100-240 V

Время работы:
до 4-х часов

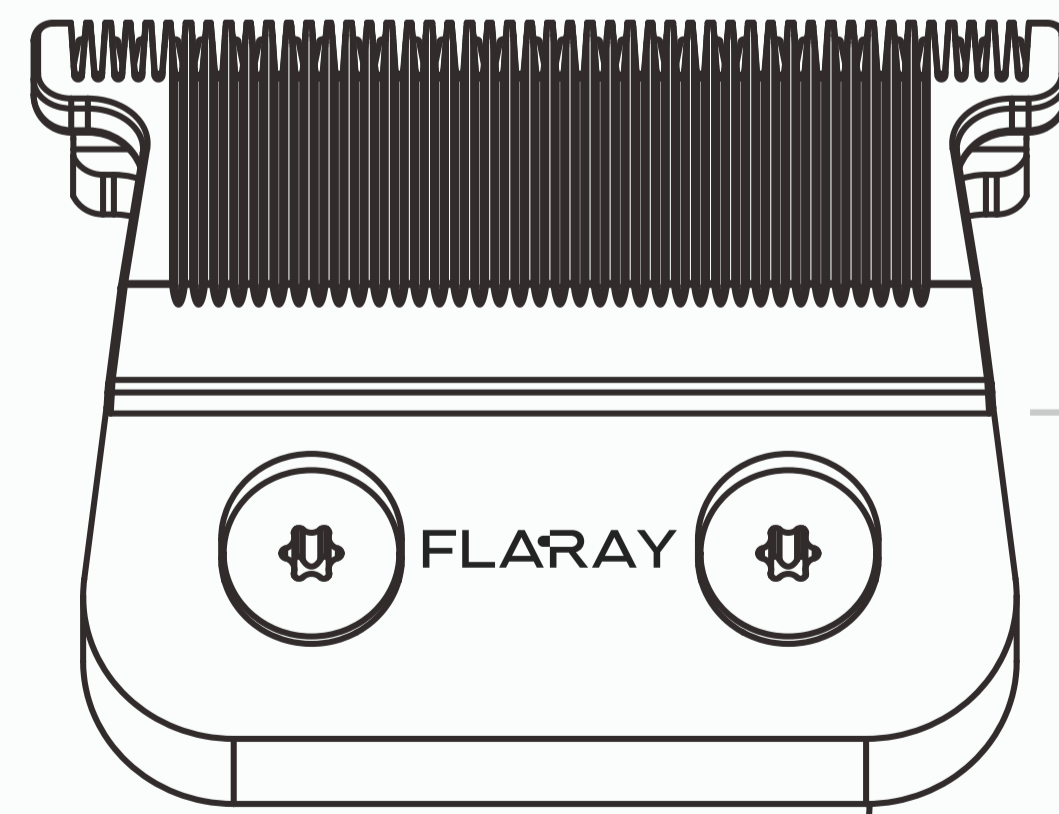
Высота:
16 см

Частота:
50-60 Гц

Ширина:
3,5 см

Емкость аккумулятора:
2000 мАч

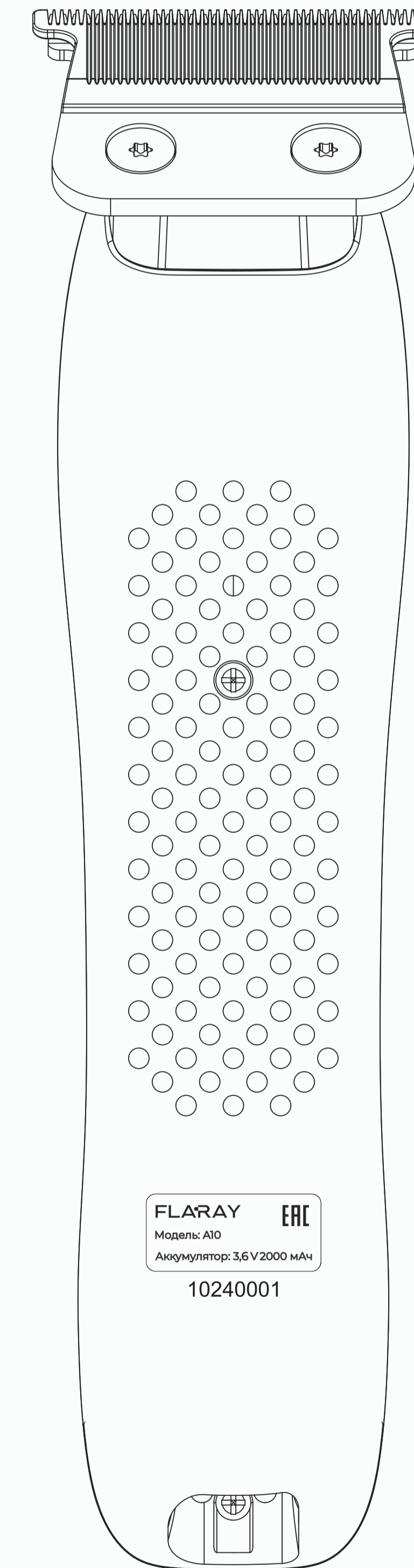
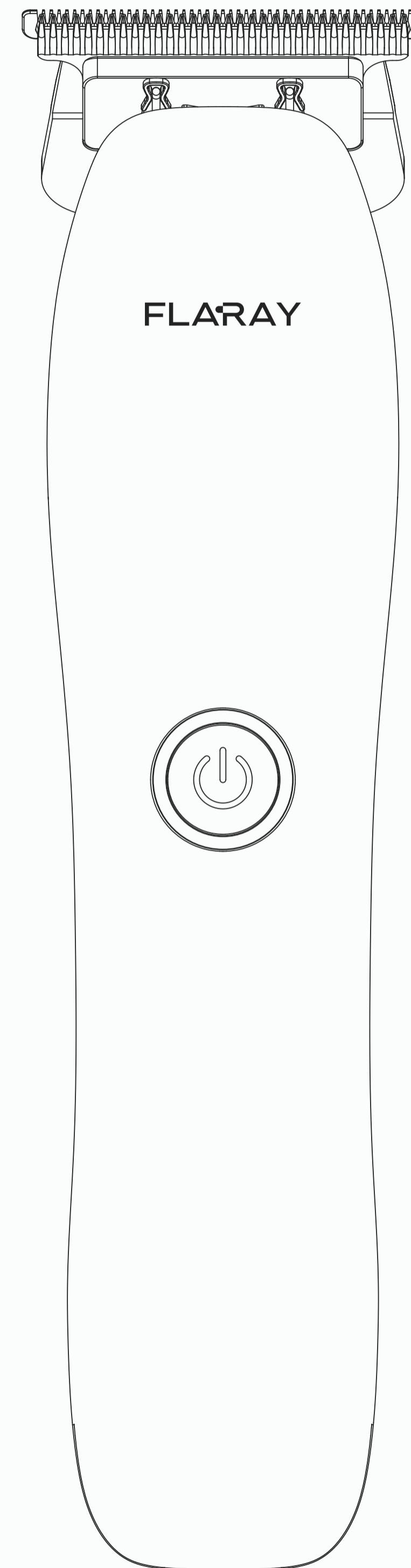
Время заряда:
3 часа



Ножевой блок 440С
Martensitic Stainless Steel ZrO2

440С — это мартенситная нержавеющая сталь с высоким содержанием углерода, известная своей высокой твердостью и отличными трибологическими свойствами. При закаливании она становится прочна, устойчива к износу и затуплению.

ZrO2 - это оксид циркония, который обеспечивает керамическое покрытие, улучшая долговечность и производительность материала.

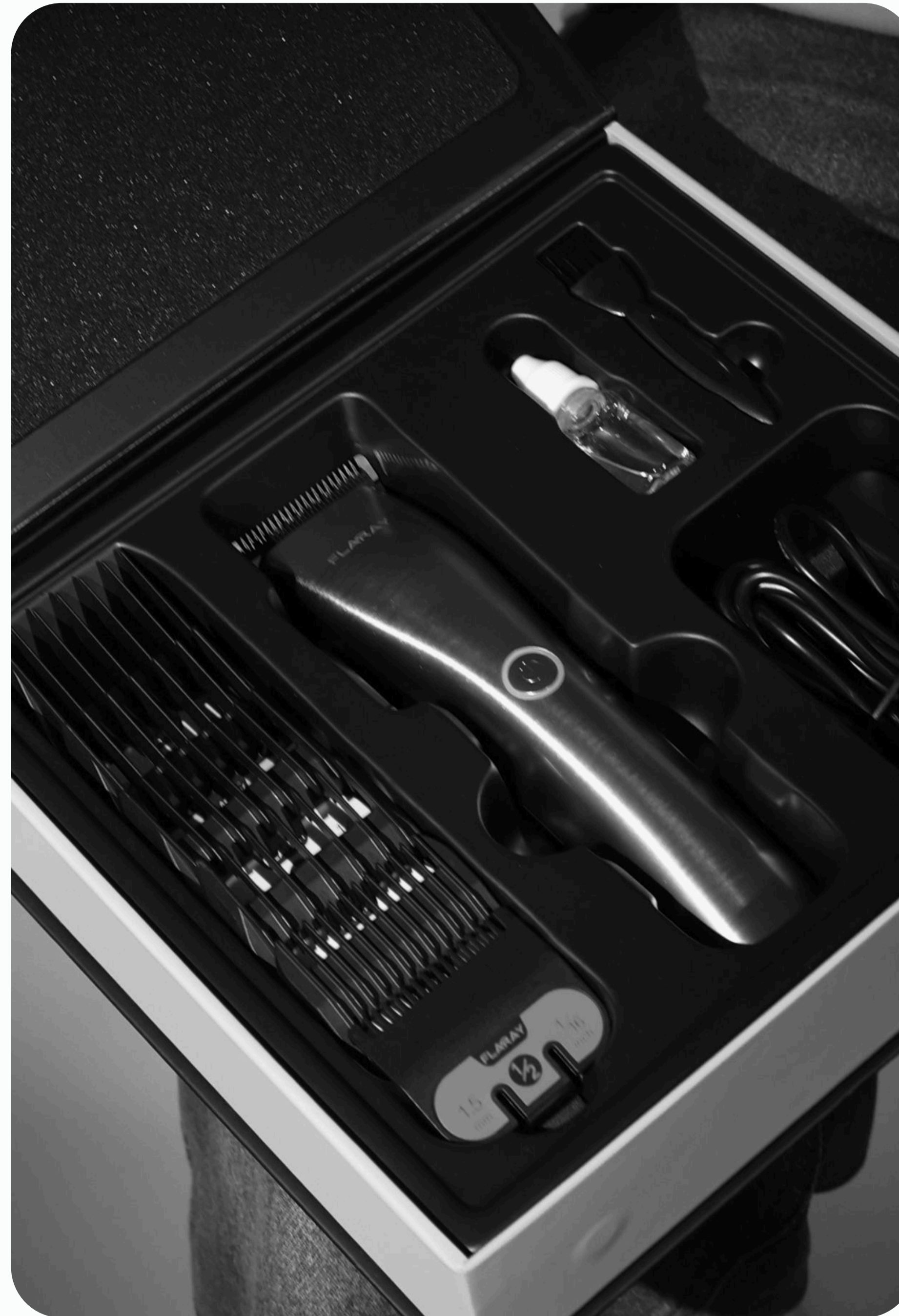


FLARAY ENEC
Модель: A10
Аккумулятор: 3,6 V 2000 мАч
10240001

ФОТОГРАФИИ ТРИММЕРА A10



УПАКОВКА



КОМПЛЕКТАЦИЯ

Щетка

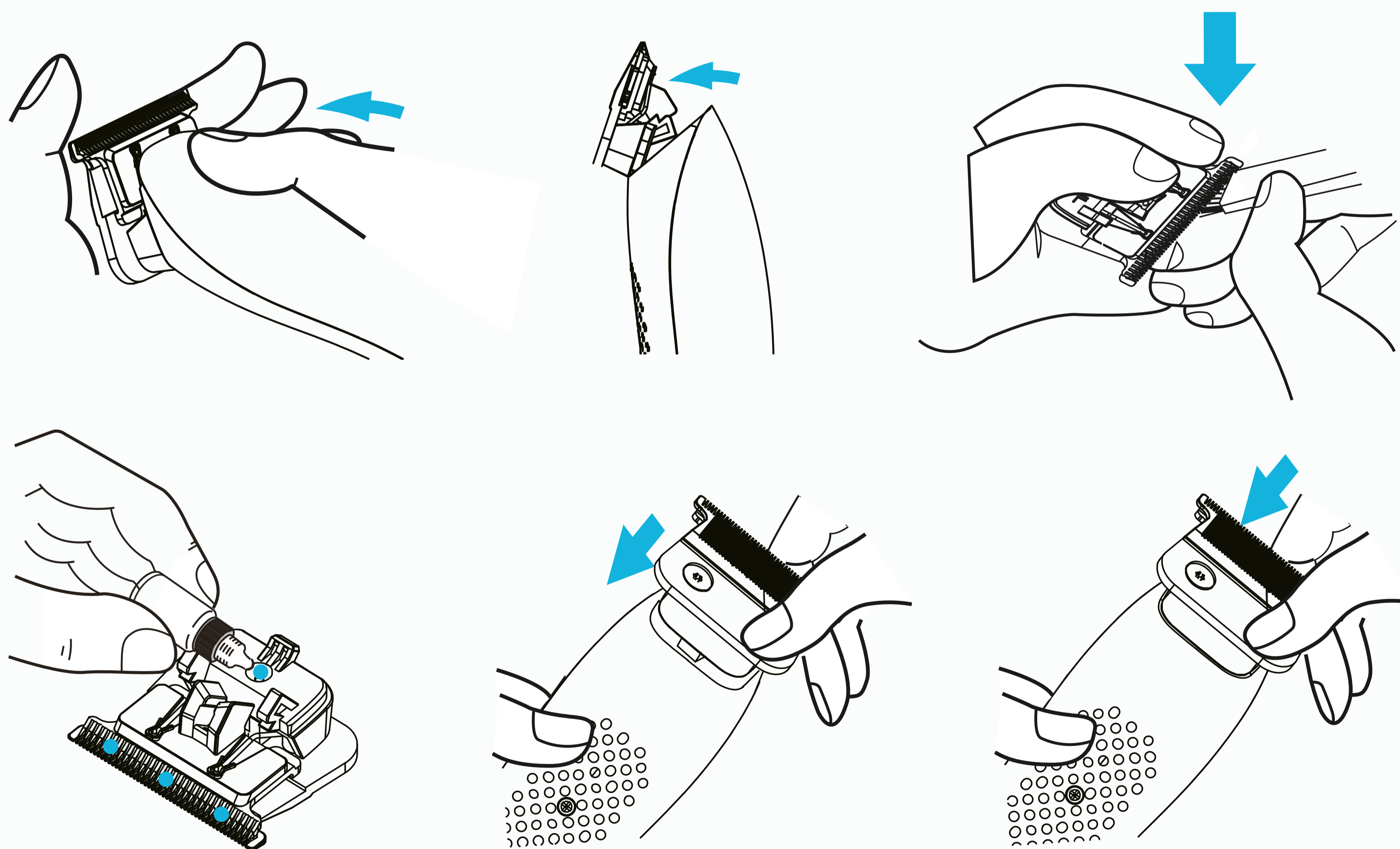
для чистки триммера

Масло

смазочное

Зарядное

устройство



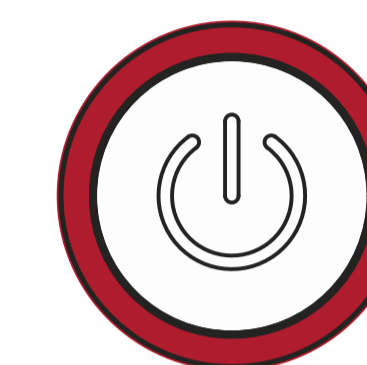
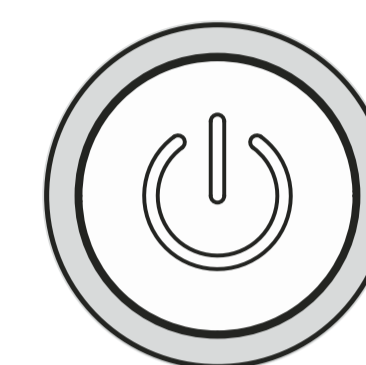
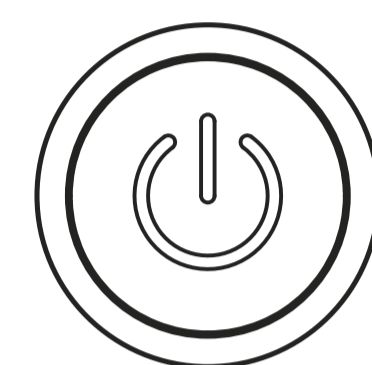
Инструкция по очистке

Как показано на рисунках слева, для отсоединения нажмите на верхнюю часть лезвия.

После очистки, пожалуйста, нанесите смазочное масло на места, показанные на рисунке, а затем установите лезвие так, как показано на рисунке. (При правильной установке раздастся четкий звук).

МАТЕРИАЛ

СВЕТОВОЙ ИНДИКАТОР



Индикатор горит белым цветом, когда прибор используется.

Индикатор мигает белым цветом, когда уровень заряда батареи ниже 15%.

Индикатор мигает красным цветом, когда уровень заряда батареи ниже 5%, в таком случае, пожалуйста, зарядите устройство.

Качественный ABS-пластик

ПРАВИЛА ЭКСПЛУАТАЦИИ

01

Подключите триммер

Соедините адаптер и триммер с помощью разъема. Убедившись, что триммер подключен, вставьте сетевую вилку в розетку.

03

Индикатор при использовании

Горит белым индикатор - прибор используется. Мигает белым - заряд ниже 15%. Мигает красным - заряд ниже 5%,

02

Посмотрите на индикатор заряда

Если мигает красный индикатор - идет процесс зарядки. Если горит белый - прибор полностью заряжен

04

Очистите триммер после использования

С помощью щетки удалите остатки волос. После очистки нанесите смазочное масло на определенные места

